

в хтр бн е клапан дл панельн х радиаторов

Технические характеристики

По вопросам продаж и поддержки обращайтесь:

Алматы (7273)495-231
Ангарск (3955)60-70-56
Архангельск (8182)63-90-72
Астрахань (8512)99-46-04
Барнаул (3852)73-04-60
Белгород (4722)40-23-64
Благовещенск (4162)22-76-07
Брянск (4832)59-03-52
Владивосток (423)249-28-31
Владикавказ (8672)28-90-48
Владимир (4922)49-43-18
Волгоград (844)278-03-48
Вологда (8172)26-41-59
Воронеж (473)204-51-73
Екатеринбург (343)384-55-89

Иваново (4932)77-34-06
Ижевск (3412)26-03-58
Иркутск (395)279-98-46
Казань (843)206-01-48
Калининград (4012)72-03-81
Калуга (4842)92-23-67
Кемерово (3842)65-04-62
Киров (8332)68-02-04
Коломна (4966)23-41-49
Кострома (4942)77-07-48
Краснодар (861)203-40-90
Красноярск (391)204-63-61
Курск (4712)77-13-04
Курган (3522)50-90-47
Липецк (4742)52-20-81

Магнитогорск (3519)55-03-13
Москва (495)268-04-70
Мурманск (8152)59-64-93
Набережные Челны (8552)20-53-41
Новокузнецк (3843)20-46-81
Ноябрьск (3496)41-32-12
Новосибирск (383)227-86-73
Омск (3812)21-46-40
Орел (4862)44-53-42
Оренбург (3532)37-68-04
Пенза (8412)22-31-16
Петрозаводск (8142)55-98-37
Псков (8112)59-10-37
Пермь (342)205-81-47

Ростов-на-Дону (863)308-18-15
Рязань (4912)46-61-64
Самара (846)206-03-16
Санкт-Петербург (812)309-46-40
Саратов (845)249-38-78
Севастополь (8692)22-31-93
Саранск (8342)22-96-24
Симферополь (3652)67-13-56
Смоленск (4812)29-41-54
Сочи (862)225-72-31
Ставрополь (8652)20-65-13
Сургут (3462)77-98-35
Сыктывкар (8212)25-95-17
Тамбов (4752)50-40-97
Тверь (4822)63-31-35

Тольятти (8482)63-91-07
Томск (3822)98-41-53
Тула (4872)33-79-87
Тюмень (3452)66-21-18
Ульяновск (8422)24-23-59
Улан-Удэ (3012)59-97-51
Уфа (347)229-48-12
Хабаровск (4212)92-98-04
Чебоксары (8352)28-53-07
Челябинск (351)202-03-61
Череповец (8202)49-02-64
Чита (3022)38-34-83
Якутск (4112)23-90-97
Ярославль (4852)69-52-93

Россия +7(495)268-04-70

Казахстан +7(7172)727-132

Киргизия +996(312)96-26-47

эл.почта: ipa@nt-rt.ru || сайт: <https://itap.nt-rt.ru/>



ПРЯМОЙ ДВУХТРУБНЫЙ КЛАПАН

305 Прямой двухтрубный клапан



РАЗМЕР	ДАВЛЕНИЕ	КОД ИТАР	УПАКОВКА
3/4" (DN 20) EUROKONUS	10bar/145psi	3050034	6/72

КАЧЕСТВО



ОПИСАНИЕ

Корпус никелированная латунь.

Напольные соединения

Радиаторные подсоединения: 3/4" плоское седло.

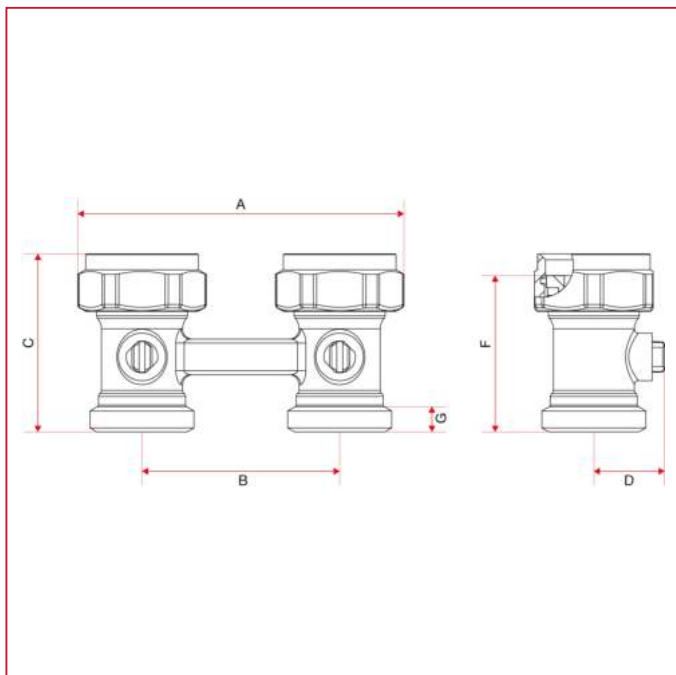
Трубные присоединения: 3/4" Евроконус.

межосевое расстояние: мм. 50.

Рабочая температура: -10°C, 90°C.

Резьбы: ISO228 (эквивалентно DIN EN ISO 228 и BS EN ISO 228).

ГАБАРИТНЫЕ РАЗМЕРЫ

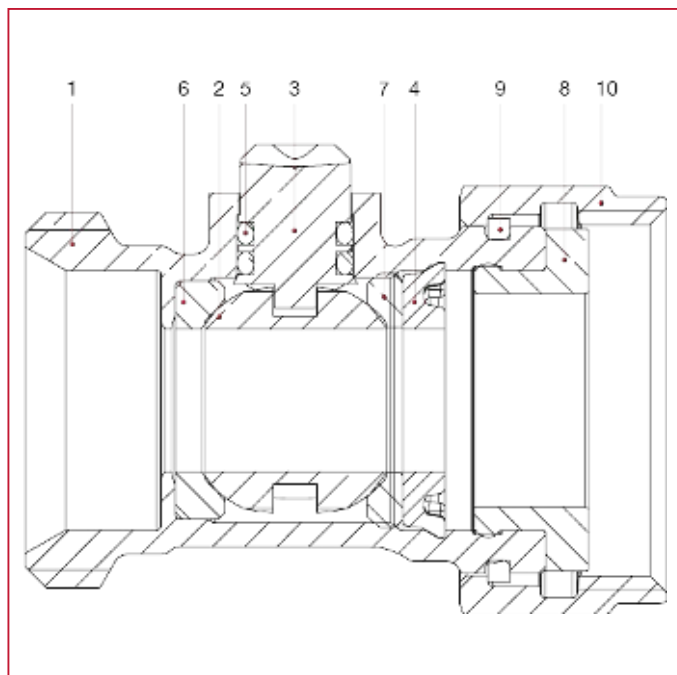




ПРЯМОЙ ДВУХТРУБНЫЙ КЛАПАН

	3/4"
DN	20
A	82,5
B	50
C	44,9
D	17,9
F	39,4
G	6,5
Kg/cm ² bar	10
LBS - psi	145

МАТЕРИАЛЫ



N.	ОПИСАНИЕ	КО Л.	МАТЕРИАЛ
1	Прямой корпус Н	1	Никелированная латунь CW617N
2	Шар	2	Хромированная латунь CW614N
3	Шток управления	2	Латунь CW617N
4	Эластичное кольцо	2	РОМ
5	Уплотнительное кольцо	4	СКЭПТ
6	Седло	2	СКЭПТ
7	Седло для кольцевой гайки	2	СКЭПТ
8	Гайка	2	Никелированная латунь CW617N
9	Стопорная шайба	2	Нержавеющая сталь AISI 302
10	Фасонная резиновая деталь	2	СКЭПТ



ПРЯМОЙ ДВУХТРУБНЫЙ КЛАПАН

315 Угловой двухтрубный клапан



РАЗМЕР	ДАВЛЕНИЕ	КОД ИТАР	УПАКОВКА
3/4" (DN 20) EUROKONUS	10bar/145psi	3150034	6/72

КАЧЕСТВО



ОПИСАНИЕ

Корпус никелированная латунь.

Пристенные подсоединения

Радиаторные подсоединения: 3/4" плоское седло.

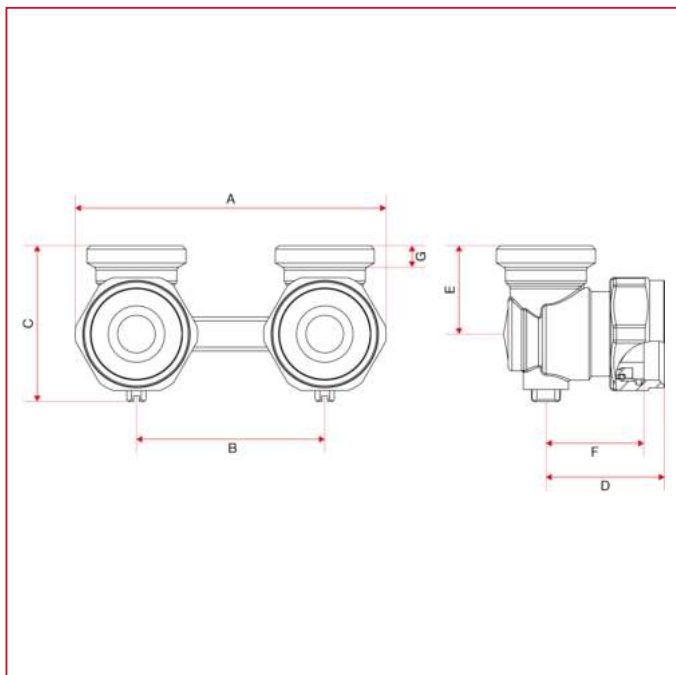
Трубные присоединения: 3/4" Евроконус.

межосевое расстояние: мм. 50.

Рабочая температура: -10°C, 90°C.

Резьбы: ISO228 (эквивалентно DIN EN ISO 228 и BS EN ISO 228).

ГАБАРИТНЫЕ РАЗМЕРЫ

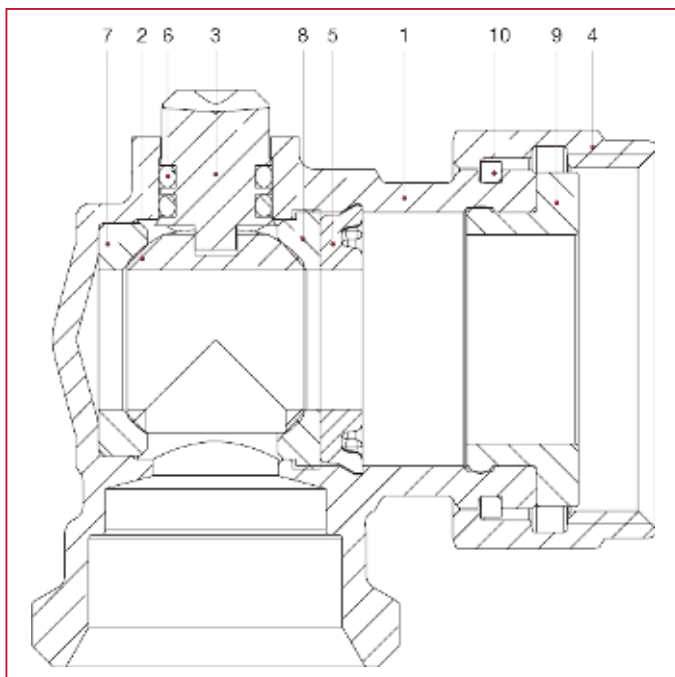




ПРЯМОЙ ДВУХТРУБНЫЙ КЛАПАН

	3/4"
DN	20
A	82,5
B	50
C	41,4
D	31,5
E	23,5
F	26
G	6
Kg/cm ² bar	10
LBS - psi	145

МАТЕРИАЛЫ



N.	ОПИСАНИЕ	КО Л.	МАТЕРИАЛ
1	Угловой корпус Н	1	Никелированная латунь CW617N
2	Шар	2	Хромированная латунь CW617N
3	Шток управления	2	Латунь CW617N
4	Гайка	2	Никелированная латунь CW617N
5	Эластичное кольцо	2	РОМ
6	Уплотнительное кольцо	4	СКЭПТ
7	Седло	2	СКЭПТ
8	Седло для кольцевой гайки	2	СКЭПТ
9	Фасонная резиновая деталь	2	СКЭПТ
10	Стопорная шайба	2	Нержавеющая сталь AISI 302



ПРЯМОЙ ДВУХТРУБНЫЙ КЛАПАН

306 Фитинг для двухтрубных клапанов, 1/2" ВР



РАЗМЕР	КОД ИТАР	УПАКОВКА
1/2" - 3/4"	3060012034	48/672

КАЧЕСТВО



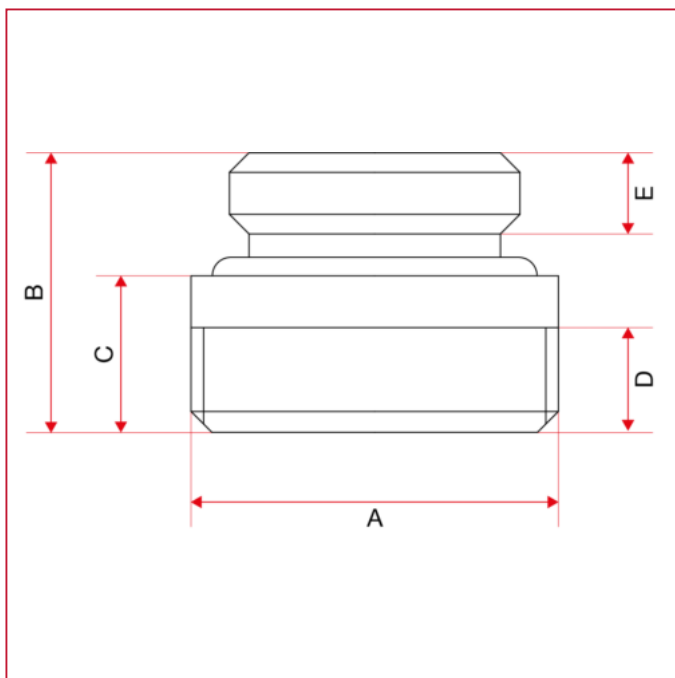
ОПИСАНИЕ

Латунный корпус.

Рабочая температура: -10°C, 90°C.

Резьбы: ISO228 (эквивалентно DIN EN ISO 228 и BS EN ISO 228).

ГАБАРИТНЫЕ РАЗМЕРЫ

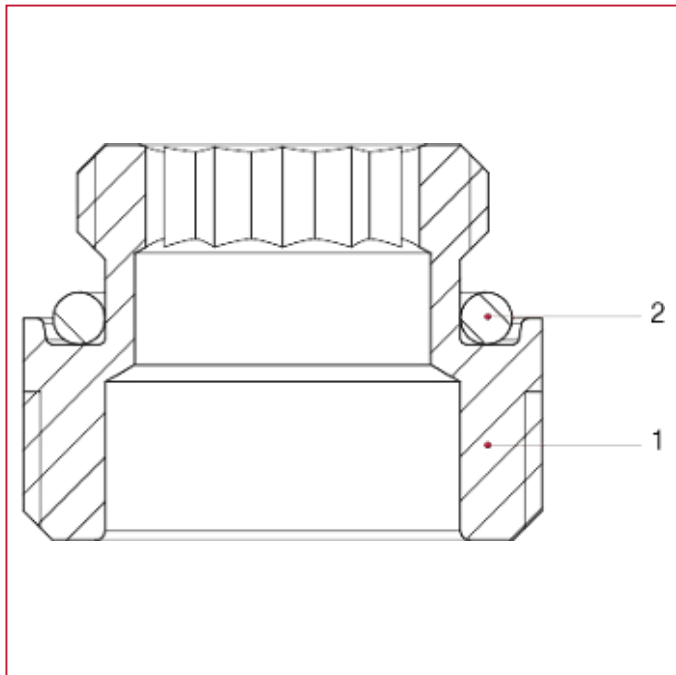




ПРЯМОЙ ДВУХТРУБНЫЙ КЛАПАН

	1/2" - 3/4"
A	26,3
B	20
C	11,2
D	7,5
E	5,8

МАТЕРИАЛЫ



N.	ОПИСАНИЕ	КО Л.	МАТЕРИАЛ
1	Фитинг	1	Латунь CW614N
2	Уплотнительная прокладка	1	СКЭПТ



ПРЯМОЙ ДВУХТРУБНЫЙ КЛАПАН

306K Адаптер для конвективной пластины, 3/4" НР



КОД ИТАР

306K

УПАКОВКА

2/800

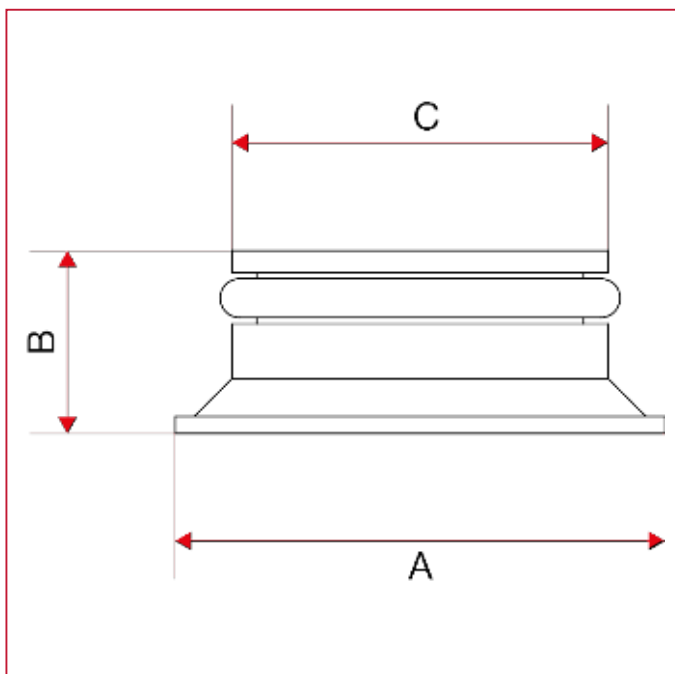
КАЧЕСТВО



ОПИСАНИЕ

Рабочая температура: -10°C, 90°C.

ГАБАРИТНЫЕ РАЗМЕРЫ

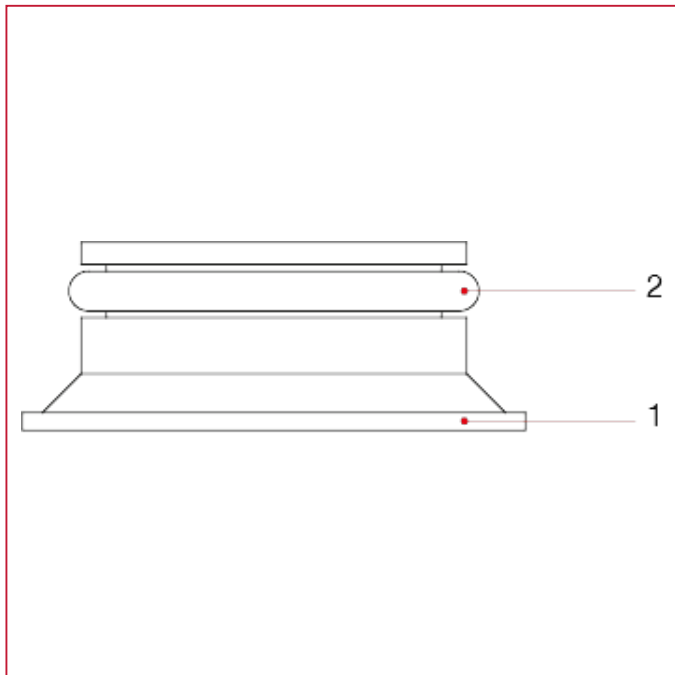


DN	20
A	23
B	8,5
C	17,5



ПРЯМОЙ ДВУХТРУБНЫЙ КЛАПАН

МАТЕРИАЛЫ



N.	ОПИСАНИЕ	КО Л.	МАТЕРИАЛ
1	Втулка	1	Нейлон
2	Уплотнительная прокладка	1	СКЭПТ



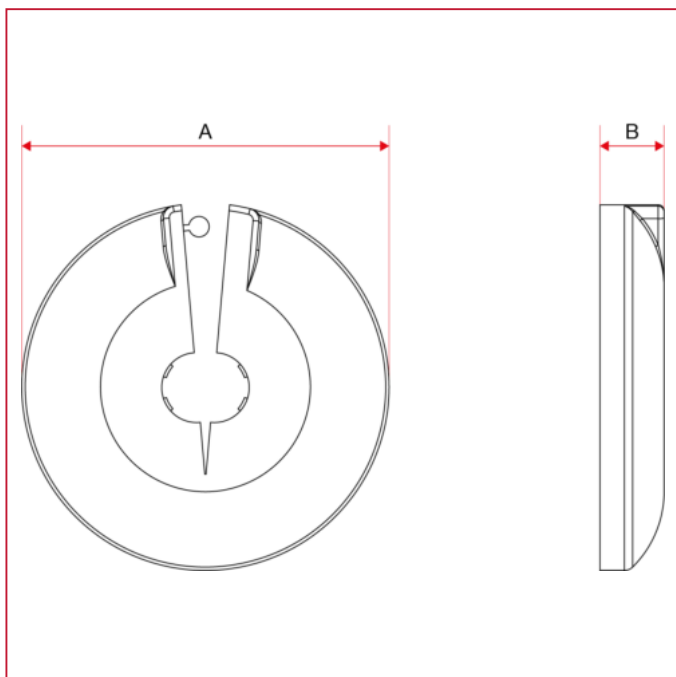
ПРЯМОЙ ДВУХТРУБНЫЙ КЛАПАН

286 Цена за один фитинг



РАЗМЕР	КОД ИТАР	УПАКОВКА
12	2860012	25/300
14	2860014	25/300
15	2860015	25/300
16	2860016	25/300
18	2860018	25/300

ГАБАРИТНЫЕ РАЗМЕРЫ

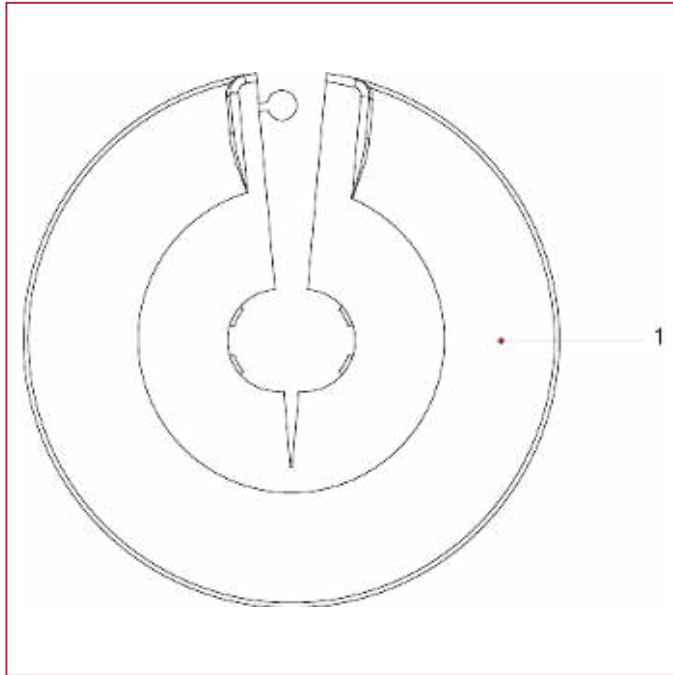


	12	14	15	16	18
A	63	63	63	63	63
B	11	11	11	11	11



ПРЯМОЙ ДВУХТРУБНЫЙ КЛАПАН

МАТЕРИАЛЫ



N.	ОПИСАНИЕ	КО Л.	МАТЕРИАЛ
1	Розетка	1	Полипропилен

По вопросам продаж и поддержки обращайтесь:

Алматы (7273)495-231
Ангарск (3955)60-70-56
Архангельск (8182)63-90-72
Астрахань (8512)99-46-04
Барнаул (3852)73-04-60
Белгород (4722)40-23-64
Благовещенск (4162)22-76-07
Брянск (4832)59-03-52
Владивосток (423)249-28-31
Владикавказ (8672)28-90-48
Владимир (4922)49-43-18
Волгоград (844)278-03-48
Вологда (8172)26-41-59
Воронеж (473)204-51-73
Екатеринбург (343)384-55-89

Иваново (4932)77-34-06
Ижевск (3412)26-03-58
Иркутск (395)279-98-46
Казань (843)206-01-48
Калининград (4012)72-03-81
Калуга (4842)92-23-67
Кемерово (3842)65-04-62
Киров (8332)68-02-04
Коломна (4966)23-41-49
Кострома (4942)77-07-48
Краснодар (861)203-40-90
Красноярск (391)204-63-61
Курск (4712)77-13-04
Курган (3522)50-90-47
Липецк (4742)52-20-81

Магнитогорск (3519)55-03-13
Москва (495)268-04-70
Мурманск (8152)59-64-93
Набережные Челны (8552)20-53-41
Нижегород (831)429-08-12
Новокузнецк (3843)20-46-81
Ноябрьск (3496)41-32-12
Новосибирск (383)227-86-73
Омск (3812)21-46-40
Орел (4862)44-53-42
Оренбург (3532)37-68-04
Пенза (8412)22-31-16
Петрозаводск (8142)55-98-37
Псков (8112)59-10-37
Пермь (342)205-81-47

Ростов-на-Дону (863)308-18-15
Рязань (4912)46-61-64
Самара (846)206-03-16
Санкт-Петербург (812)309-46-40
Саратов (845)249-38-78
Севастополь (8692)22-31-93
Саранск (8342)22-96-24
Симферополь (3652)67-13-56
Смоленск (4812)29-41-54
Сочи (862)225-72-31
Ставрополь (8652)20-65-13
Сургут (3462)77-98-35
Сыктывкар (8212)25-95-17
Тамбов (4752)50-40-97
Тверь (4822)63-31-35

Тольятти (8482)63-91-07
Томск (3822)98-41-53
Тула (4872)33-79-87
Тюмень (3452)66-21-18
Ульяновск (8422)24-23-59
Улан-Удэ (3012)59-97-51
Уфа (347)229-48-12
Хабаровск (4212)92-98-04
Чебоксары (8352)28-53-07
Челябинск (351)202-03-61
Череповец (8202)49-02-64
Чита (3022)38-34-83
Якутск (4112)23-90-97
Ярославль (4852)69-52-93

Россия +7(495)268-04-70

Казахстан +7(7172)727-132

Киргизия +996(312)96-26-47

эл.почта: ipa@nt-rt.ru || сайт: <https://itap.nt-rt.ru/>